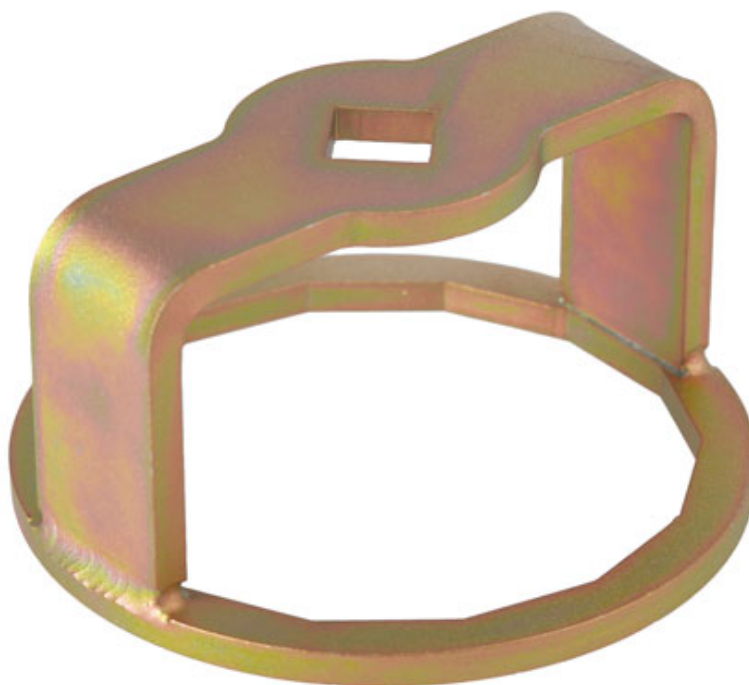


## Kraftstofffiltergehäuse-Schlüssel mit 1/2"-Antrieb - für

Dieser speziell für Laser Tools entwickelte Dieselfiltergehäuse-Schlüssel mit 1/2"-Antrieb ermöglicht den Aus- und Einbau des Kunststoff-Kraftstofffiltergehäuses der 1,6-, 2,0- und 2,2-Liter-Dieselmotoren der aktuellen Mercedes-Benz-Modellpalette einschließlich Sprinter (ab 2018).



### Additional Information

- Einsatzmöglichkeiten u. a.: Mercedes-Benz C-Klasse (ab 2013), CLA (ab 2019), E-Klasse (ab 2016), GLA (ab 2020), GLB (ab 2019), GLC (ab 2015), GLE (ab 2018), Sprinter (ab 2018).
- Einsatzmöglichkeiten für Motoren u. a.: 1,6-, 2,0- und 2,2-Liter-Dieselmotoren.
- Zum Einsatz mit 1/2"-Antrieben (nur Handwerkzeuge).
- 85 mm Weite, 14 Nuten.
- Lasergeschnittene Stahlkonstruktion für höchste Genauigkeit und zur Minimierung von Schäden am Kunststoffgehäuse.

<http://lasertools.co.uk/product/8319>

